

## Drewno konstrukcyjne C30

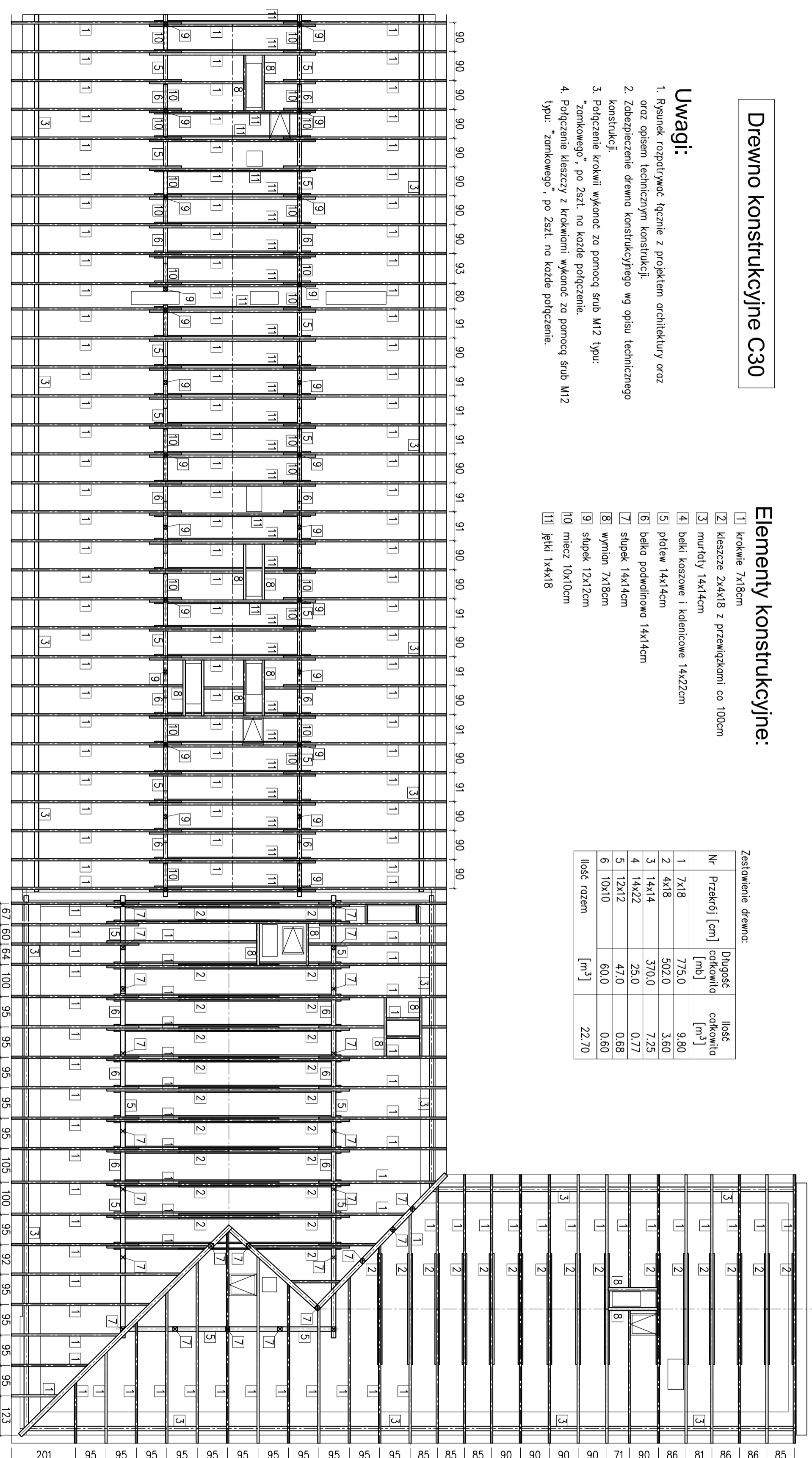
## Elementy konstrukcyjne:

- Uwagi:**
- Rysunek rozpatrywać łącznie z projektem architektury oraz opisem technicznym konstrukcji.
  - Zabezpieczenie drewna konstrukcyjnego wg opisu technicznego konstrukcji.
  - Połączenie krokwi wykonać za pomocą śrub M12 typu: "zamkowego", po 2szt. na każde połączenie.
  - Połączenie klešczy z krokwiami wykonać za pomocą śrub M12 typu: "zamkowego", po 2szt. na każde połączenie.

- krokwie 7x18cm
- klešcze 2x4x18 z przewiązkami co 100cm
- murłaty 14x14cm
- belki koszarowe i kalenicowe 14x22cm
- płatów 14x14cm
- belka podwielinowa 14x14cm
- stłupek 14x14cm
- wymian 7x18cm
- stłupek 12x12cm
- miec 10x10cm
- jętki 1x4x18

### Zestawienie drewna:

Nr	Przekrój [cm]	Długość całkowita [mb]	Ilość całkowita [m³]
1	7x18	775,0	9,80
2	4x18	502,0	3,60
3	14x14	370,0	7,25
4	14x22	25,0	0,77
5	12x12	47,0	0,68
6	10x10	60,0	0,60
Ilość razem			22,70



**plan3D**  
studio projektowania

PROJEKT: pions3D ADRIAN BOJUTCZAK 093 08 00  
90-462 www.pions3d.com.pl

TEMAT: PRZEKROJE TECHNICZNE PRZEBUDOWY BRZOZY WYCIĘTU SIAKOCZYŃSKA-SAMBOŻYDOWIE ORAZ RENOWACJI DACHU I ELEWACJI PRZEBUDOWY BLOKOWI SRK. I. PROJEKT BUDOWY KUCHNI FUNKCYJNYCH.

Tytuł: REMONT BEMCKI I DACHU BLOKOWI SRK  
Tom II

INWESTOR: WASTO SIWAKI  
UL. WOSKOWICZA 1, 16-400 SIWAKI

ADRES: 16-400 SIWAKI, UL. TROJNIEWICZA 71  
11030/73, 11032/23, 11032/74, 11033/1, 11037/4/1, 11041/2, 11041/3, 11041/8, 11041/9, 11041/11, 11041/12, 12378, 12379

PROJEKTANT: mgr inż. DARIUSZ KUMIŃCZYŃSKI  
ulp. bud. nr. 180/99/MK

SPRAWOZDAWCY: mgr inż. ROMAN OCHOWCZYŃSKI  
ulp. bud. nr. 413/73/14\*

STADIUM: Projekt wykonawczy  
BRANŻA: KONSTRUKCJA  
SKALA: 1:100  
NR PROJEKTU: K-1  
DATA: maj 2013