

A low-angle photograph of a brick building with a balcony and a clear blue sky. The building features a balcony with a decorative metal railing and a flower box. The sky is a clear, bright blue. The text is overlaid on the right side of the image.

plener malarski

w Suwałkach
2013

widzieć – smakować – tworzyć



Organizator wystawy:

Suwalski Ośrodek Kultury, ul. Papieża Jana Pawła II 5



**SUWALSKI
OŚRODEK
KULTURY**

Galeria „Na marmurach”, ul. T. Noniewicza 71

GALERIA
Na marmurach

Komisarz wystawy: Halina Mackiewicz

Wernisaż w galerii „Na marmurach”: 18 listopada 2013

plener
malarzski
w Suwałkach
2013

widzieć – smakować – tworzyć

Plener malarski w Suwałkach zaczęliśmy od spaceru ul. Chłodną, Kościuszki, idąc przez park Konstytucji 3 Maja i dalej ulicą Gałaja, gdzie zabudowa drewniana stanowi o niezwykłym charakterze tego miejsca. Przypomina o historii i czaruje elementami architektonicznych detali. Jest taka chałupa, gdzie drzewo wrosło w jej ścianę i stało się integralną częścią zapomnianej budowli. Ten widok przypomina nam o sile natury i niestety o przemijaniu.

Nowoczesna architektura wdziera się i zawłaszcza coraz większe połacie miasta. W świetle lamp, reklamy zachęcają do kupna towaru, nieważne za jaką cenę. Tylko letnie wieczory, muzyka, zapachy kawy i aromaty cukierni przywołują w pamięci włoskie klimaty.

A przecież włoscy architekci tu byli, nadali charakter i wynieśli Suwałki swoim stylem na wyższy poziom estetyki.

Po takim spacerze nie pozostało nam nic innego, jak wziąć szkicownik i utrwalić „widziane” od zapomnienia.

HALINA MACKIEWICZ

Teresa Gajek

Suwałki

Wiedzę i umiejętności malarskie pogłębia, uczęszczając od ośmiu lat na zajęcia plastyczne do Pracowni Plastycznej „Centrum” w Suwalskim Ośrodku Kultury. Od kilku lat bierze udział w plenerach na Suwalszczyźnie. Należy do grupy plastycznej „Sztalugi” działającej w SOK-u.



Studnia, 2013, olej, płótno, 55×46

Elżbieta Gościewska

Suwałki

*Z pewnością czasu nie marnuję
Mam pędzel, znów coś wymaluję
Chwilę piękna przeniosę – utrwale
Od zapomnienia ją ocalę
Za wszystko ... dziękuję Ci Panie*

.....
*Ach ... to mijanie, przemijanie
Obrazy wciąż płyną z rąk do rąk
Może jaki zacumuje w kącie?
I przetrwa na przekór losowi
I będzie jeden obraz wiekowy?*



Suwalskie podwórko, 2013, olej, płótno, 40×50

Wiktorja Kraużlis-Szakolczai

Wiedeń, Austria

Uczestniczyła pierwszy raz w plenerze w Suwałkach. Jest to jej nowe doświadczenie i możliwość skonfrontowania swoich umiejętności z innymi artystami. Suwałki są jej wielką inspiracją, podziwia szybkie tempo rozwoju oraz otwartość na nowe rozwiązania urbanistyczne.



Muzeum im. M. Konopnickiej, 2013, olej, płótno, 40×50



Pejzaż z architektury, 2013, olej, płótno, 35×50

Rita Kutuło

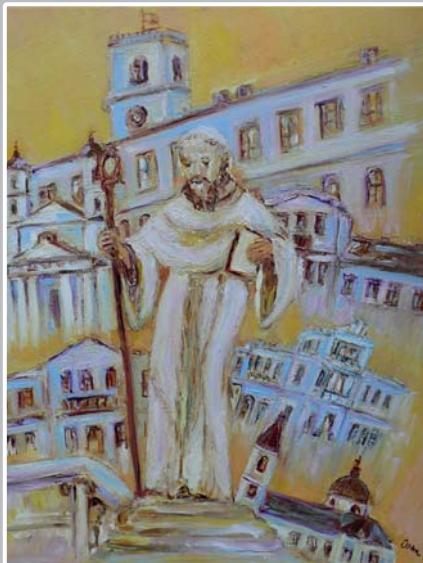
Puńsk

Malarstwu poświęca każdą wolną chwilę. Brała udział w kilku plenerach organizowanych na Suwalszczyźnie. Uczestniczyła w kilku plenerach malarских.

Teresa Malinowska

Suwałki

Nauczycielka języka polskiego, obecnie na emeryturze. Malarstwem interesuje się od najwcześniejszych lat życia. Specjalizuje się w akwareli i oleju. Brała udział w kilku plenerach malarskich regionalnych i międzynarodowych (Grande-Synthe, Francja). Na konkursach malarskich zdobywała nagrody i wyróżnienia. Interesuje się literaturą światową; pisze wiersze.



Suwałskie impresje, 2013, olej, płótno, 50×60

Agnieszka Michałowska

Suwałki

Nauczycielka języka angielskiego. Uczęszcza na zajęcia plastyczne do Pracowni Plastycznej „Centrum” od 2012 roku. Pierwszy raz brała udział w plenerze malarskim.



Jubiler, 2013, olej, płótno, 40×60

Elżbieta Osyda

Suwałki

To jej pierwsze doświadczenie malarskie. Plener w przestrzeni miejskiej stał się dla niej prawdziwym wyzwaniem.



Okno, 2013, akryl, płótno, 55×46



Autoportret w tle, 2013, olej, płótno, 46×55

Genowefa Pieczulis

Suwałki

Należy do grupy plastycznej „Sztalugi” działającej przy Suwalskim Ośrodku Kultury. Brała udział w kilku plenerach malarskich.

Jest wnikliwą obserwatorką, zgłębia swój warsztat poprzez udział w warsztatach w Pracowni Plastycznej „Centrum” w Suwalskim Ośrodku Kultury.

Wiera Pszczółka

Suwałki

Malarstwo to jej pasja, którą rozwija od ośmiu lat, uczestnicząc w warsztatach w Pracowni Plastycznej „Centrum” w Suwalskim Ośrodku Kultury. Należy do grupy plastycznej „Sztalugi” działającej przy tej pracowni. Brała udział w przeglądach twórczości amatorskiej organizowanych przez Wojewódzki Ośrodek Kultury w Białymstoku.



Plaza, 2013, olej, płótno, 50×70

Magdalena Rosłaniec

Suwałki

To jej pierwsze doświadczenie malarskie w przestrzeni miejskiej. Od kilku lat uczestniczy w warsztatach w Pracowni Plastycznej „Centrum” w Suwalskim Ośrodku Kultury. Na co dzień pracuje jako nauczycielka języka angielskiego.



Detail, 2013, olej, płótno, 40×40



Wiatraki, 2013, olej, płótno, 40×60



Wieża, 2013, olej, płótno, 50×70

Alicja Skalska

Suwałki

Uczestniczka wielu plenerów organizowanych na Suwalszczyźnie i na Litwie. Od prawie ośmiu lat należy do grupy plastycznej „Sztalugi”, działającej w Suwalskim Ośrodku Kultury. Brała udział w przeglądach amatorskiej twórczości w Białymstoku.

Barbara Sołowiej

Suwałki

Urodziłam się i wychowałam w krainie pięknych jezior i lasów. Zawsze interesowałam się sztuką, malarstwem szczególnie. Od czasu przejścia na emeryturę zaczęłam uczestniczyć w zajęciach z malarstwa w Pracowni Plastycznej „Centrum” w Suwalskim Ośrodku Kultury; ta przygoda trwa już sześć lat.

Uczestniczyła w wielu plenerach malarskich organizowanych na Suwalszczyźnie i na Litwie. Brała udział w przeglądach amatorskiej twórczości w Białymstoku. Należy do grupy plastycznej „Sztalugi”, działającej przy pracowni plastycznej SOK-u.

Łucja Szargiej

Suwałki

Należy do grupy plastycznej „Sztalugi” działającej w pracowni plastycznej „Centrum” w Suwalskim Ośrodku Kultury. Od ośmiu lat uczęszcza do tej pracowni na warsztaty z rysunku i malarstwa. Jak sama mówi: *nadaje mi to sens życia, ustawia pozytywnie i pozwala jeszcze bardziej poznać swoje możliwości. Pokonuję w ten sposób swoje fizyczne bariery.*



Brama, 2013, olej, płótno, 50×70

Krystyna Szukiłowicz

Suwałki

Jestem szczęśliwa, że mimo moich 73 lat spełniam swoje marzenia z lat dzieciństwa. Należy do grupy plastycznej „Sztalugi” od dwóch lat. Pierwszy raz wzięła udział w plenerze. To nowe doświadczenie zachęciło jeszcze bardziej do pracy twórczej.



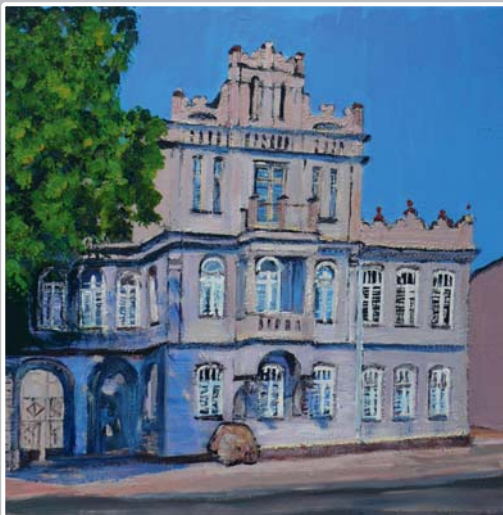
Brama, 2013, olej, płótno, 50×50

Janina Żuryńska

Suwałki

Zawsze fascynowało mnie otaczające piękno: rysunki i obrazy mistrzów, piękno przedmiotów ozdobnych i użytkowych oraz piękno architektury.

Dość późno odważyłam się rysować i malować. Zachwyłam się architekturą Suwałk, z jej klasycystyczną zabudową.



Muzeum, 2013, akryl, płótno, 50×50



Uczestnicy pleneru:

Teresa Gajek – Suwałki

Elżbieta Gościewska – Suwałki

Wiktoria Kraużlis-Szakolczai – Wiedeń

Rita Kutyło – Puńsk

Teresa Malinowska – Suwałki

Agnieszka Michałowska – Suwałki

Helena Ogórkis – Suwałki

Elżbieta Osyda – Suwałki

Genowefa Pieczulis – Suwałki

Wiera Pszczółka – Suwałki

Magdalena Rosłaniec – Suwałki

Alicja Skalska – Suwałki

Barbara Sołowiej – Suwałki

Łucja Szargiej – Suwałki

Krystyna Szukiłowicz – Suwałki

Janina Żuryńska – Suwałki







Wydawca:

Suwalski Ośrodek Kultury

**ul. Papieża Jana Pawła II 5, tel. +87 563 85 00
www.soksuwalki.eu, e-mail: sok@soksuwalki.eu**

Galeria „Na marmurach”

**ul. T. Noniewicza 71, 16-400 Suwałki, tel. +87 566 42 11
e-mail: halina.mackiewicz@soksuwalki.eu**

Redakcja:

Halina Mackiewicz

Fotografie i reprodukcje:

Halina Mackiewicz, Agnieszka Michałowska

Projekt graficzny:

Halina Mackiewicz

Korekta:

Piotr Kuczek

Skład komputerowy:

Tomasz Folta

Druk:

Drukarnia GHJ w Suwałkach



SUWALSKI
OŚRODEK
KULTURY

GALERIA
Na marmurach