

Spektakle w reżyserii
JOLANTY HINC-MACKIEWICZ

NIE-ŻYJ CHWIŁĄ

wg *Kto za mną pobiegnie* D. Grossmana
w wykonaniu
ALEKSANDRY ŁUKOWSKIEJ

oraz

CZEGO SZUKAM?

wg *Zmierzchu* H. Murakamiego
i *Domu róży* H. Klimko-Dobrzanieckiego
w wykonaniu
PAULINY CIERASZKO

premiera spektakli
odbyła się 1.04.2017

Piątek, 19 maja, godz. 9.00
Sala Kameralna, ul. Jana Pawła II 5
wstęp: 10 zł, czas trwania: 150 minut
rezerwacje: tel. 87 563 85 18

NIE-ŻYJ CHWIŁĄ

Co się z nami dzieje, gdy tracimy najważniejszą osobę w swoim życiu? Czy jesteśmy gotowi zrobić dla niej wszystko? Spektakl opowiada o wielkiej miłości, o tym, do czego zdolny jest człowiek, żeby uratować kogoś, kogo kocha.

Dla bohaterki spektaklu miłość jest wartością najważniejszą. Kiedy jest zagrożona – bezpieczeństwo, pasja, a nawet rodzina stają się niczym. Odrzucając je, jest gotowa zejść z dobrej drogi i wkroczyć na złą ścieżkę. A nawet zanurzyć się w koszmarze bez reszty.

Spektakl oparto na powieści Dawida Grossmana, jednego z najbardziej znanych i rozpoznawalnych współczesnych pisarzy izraelskich.

CZEGO SZUKAM?

Opowieść o dylematach i marzeniach młodej dziewczyny – miłości, spełnieniu w sztuce, wyborze sensownego zawodu. Jej niepokoje i lęki związane są z przyszłością. Czy świat nie wyrzuci jej poza nawias społeczeństwa, jeśli zdarzy jej się pomylić i zboczyć z właściwej ścieżki? Jest w tym przedstawieniu młodzieńczy strach przed popełnieniem błędu, jest męczące otoczenie prymitywnych rówieśników spędzających czas w kawiarniach na miałych rozmowach. Jak w tym odnaleźć siebie i nie cierpieć?

Odpowiedzi nastolatka szuka w słowach piosenek. Mimo intensywności przeżywania przez bohaterkę „jaskółczego niepokoju” spektakl ma optymistyczny wydźwięk. Dzieje się tak także dzięki emocjom niesionym śpiewem.

WARSZTAT MŁODEGO KRYTYKA, prowadzenie: Jolanta Hinc-Mackiewicz.

Tematyka spotkania: omówienie elementów dzieła scenicznego wykorzystanych w spektaklu: scenografii, światła, muzyki, gry aktorskiej, elementów dramaturgii w konstrukcji scenariusza oraz rozumienia kodu teatralnego, przygotowanie do pisania recenzji.

Konkurs na recenzję – jolanta.hincmackiewicz@soksuwalki.eu

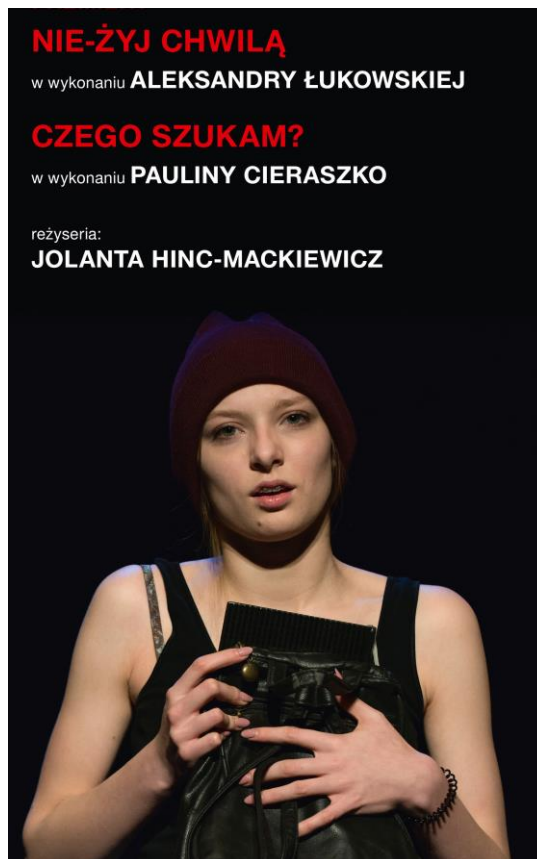


Foto: Piotr Kopciał

LEKCJA TEATRALNA
FABRYKA MONODRAMÓW

TEATR EFEMERYCZNY